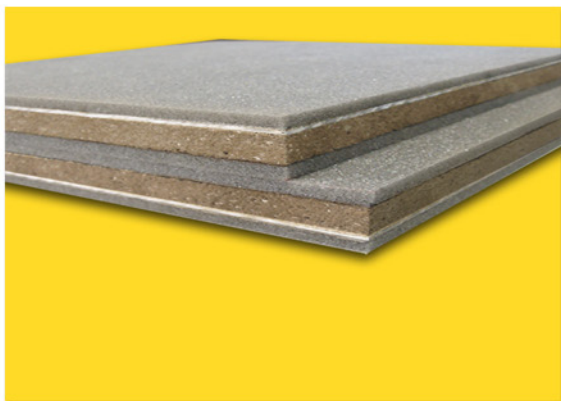


Scheda Tecnica

Piombopan SB 06+06



Piombopan SB 06+06

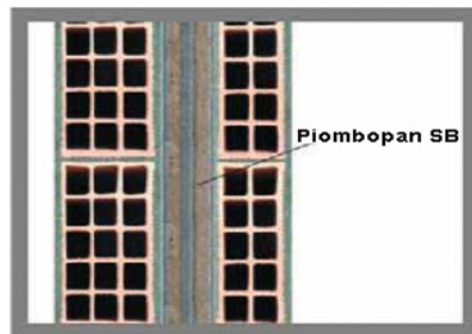
Piombopan SB è un isolante acustico la cui funzione è basata sul frazionamento della sua struttura costituita da 8 strati di materiali diversi. Il buon funzionamento di questo prodotto sta nella forte massa, dovuta all'impiego di due lamine di piombo vergine di prima fusione, puro al 99,5% con certificazione ed analisi chimica, dello spessore di 0,6 mm ciascuna, separate tra di loro da pannelli di fibra minerale e perlite di densità 210 kg/m³, e da materiali elastici fonoassorbenti. Piombopan SB è il prodotto più specialistico dell'intera gamma finalizzato ad un abbattimento notevole delle basse frequenze, le più difficili da attenuare.

Voce di capitolato:

L'isolamento acustico fonoimpedente sarà realizzato mediante pannello modulare prefabbricato, battentato sui quattro lati, costituito da due lamine di piombo vergine di prima fusione, puro al 99,5%, con certificazione ed analisi chimica, dello spessore di 0,6 mm, alternate a pannelli in fibra minerale e perlite, della densità non inferiore a 210 kg/m³ e finitura superficiale in materiale fonoassorbente elastico costituito da pannelli in resina poliuretanic espansa a base poliestere, a celle aperte, densità 20 kg/m³ dello spessore di 5 mm per parte, del peso complessivo non inferiore a 23 kg/m² e dello spessore totale di 52 mm. La giuntura sui 4 lati dovrà garantire la sovrapposizione piombo su piombo ed il materiale dovrà essere corredato di certificato di origine.

Tipo:

Piombopan SB 06+06 Ghirotto



CARATTERISTICHE	UM	VALORE
Dimensioni	m	0,60 x 1,20
Spessore	mm	52
Peso	kg/m ²	24
Spessore lamine di piombo	mm	0,6 + 0,6
Conduttività Fibroperlite	W/mK	0,06
Conduttività poliestere espanso	W/mK	0,030
Potere Fonoisolante	dB	41

I valori riportati nella presente scheda tecnica sono da intendersi indicativi in quanto basati unicamente sull'esperienza acquisita e non costituiscono garanzia di ordine giuridico. La Ghirotto non si assume alcuna responsabilità sulla posa e sulle prestazioni in opera dei prodotti stessi. I dati riportati sono soggetti alle tolleranze industriali del +10%. La Ghirotto si riserva il diritto di modificare la presente senza alcun preavviso. Il tecnico dovrà verificare la presente in funzione delle reali situazioni di progetto.