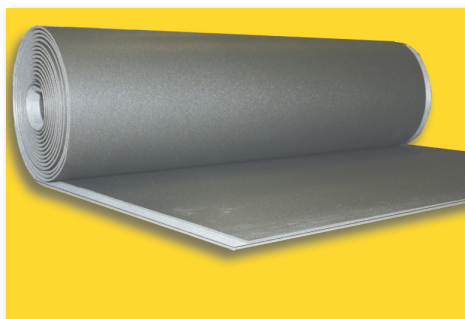




# Scheda Tecnica

Rev 13.12.20

## Isolanti Acustici



### Acuroll Ecopiombo 1mm

**Giuntura**

**Lati lunghi**


Applicazioni

#### Descrizione prodotto:

**Acuroll Ecopiombo 1 mm** è un isolante acustico **per pavimenti** in rotolo a basso spessore, costituito da due strati di polietilene espanso reticolato con in interposta una lamina flottante fonoimpedente "Acustik Sound " in Ecopiombo sintetica di nuova generazione dello spessore di 1 mm priva di piombo e derivati bituminosi. Acuroll Ecopiombo 1mm è un isolante acustico sottopavimento con funzione fonoimpedente per rumori aerei grazie alla lamina Acustik Sound con prestazioni superiori alla lamina di piombo e con funzione anticalpestio data l'elasticità del polietilene reticolato. La grande flessibilità del prodotto e lo spessore notevolmente ridotto lo rendono molto versatile per altri impieghi (isolante acustico accoppiato al cartongesso, per scarichi acqua, tubazioni, macchine industriali, sottoparquet prefinito ecc.). Acuroll Ecopiombo 1 mm può essere fornito nella versione adesivizzata ( Acuroll Ecopiombo Gips AD) per favorire l'incollaggio su superfici lisce come cartongesso o lamiera.

#### Voce di capitolato:

Lo strato ammortizzante e fonoimpedente sarà realizzato mediante fornitura e posa in opera di materiale costituito da due strati di polietilene espanso con aria secca, a celle chiuse reticolato, con interposta lamina flottante "Acustik Sound " in Ecopiombo sintetica di nuova generazione dello spessore di 1 mm . Acuroll Ecopiombo 1 mm è un isolante acustico sottopavimento con funzione fonoimpedente dello spessore totale di 7 mm. Il materiale dovrà essere corredato di certificato di origine.

**Tipo: Acuroll Ecopiombo 1 mm Ghirotto Tecno Insulation**

#### Campo di impiego:


 Pareti divisorie

 Solai interpiano

 Pareti esterne

 Tetti a falde

 Solai soffitti

Prodotto:	<b>Acuroll Ecopiombo 1mm</b>	Tipo:	<b>1 mm</b>
<b>CARATTERISTICHE</b>		U.M.	VALORE
Dimensioni		m	1,225 x 10,00
Spessore		mm	7
Peso		Kg/m <sup>2</sup>	4,00
Spessore lamina Acustik Sound		mm	1
Conduktività' polietilene		W/mK	0,0348
Potere fonoisolante		dB	29
Miglioramento al calpestio Δ Lnw		dB	28
Rigidità' dinamica		Mn/m <sup>3</sup>	30

I valori riportati nella presente scheda tecnica sono da intendersi indicativi in quanto basati unicamente sull'esperienza acquisita e non costituiscono garanzia di ordine giuridico. La Ghirotto Tecno Insulation non si assume alcuna responsabilità sulla posa e sulle prestazioni in opera dei prodotti stessi. I dati riportati sono soggetti alle tolleranze industriali del +/- 10 %. La Ghirotto Tecno Insulation si riserva il diritto di modificare la presente in ogni momento e senza alcun preavviso. Il tecnico dovrà verificare la presente in funzione delle reali situazioni di progetto.