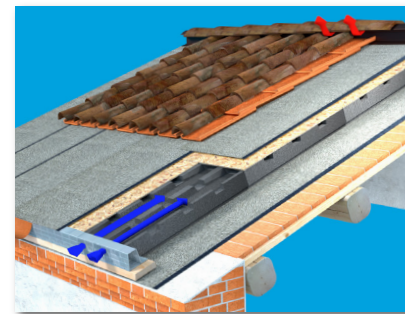


Airvent Gronda 300



Applicazioni

Descrizione prodotto:

Airvent Gronda 300 è un elemento di **presa d'aria e dente d'arresto in gronda** per tetti ventilati con funzione antinsetto. Disponibile in Aluzink. Nel caso l'isolante abbia uno spessore superiore ai 100 mm si dovrà procedere a spessorare sotto l' Airvent Gronda 300 con una tavola in legno o massetto in cls di adeguato spessore .

Airvent Gronda 300 è costruito con robusta lamiera dello spessore di 1 mm pertanto idoneo al fissaggio del canale di gronda.

Voce di capitolato:

Il dente di arresto, con funzione di presa d'aria e di supporto per la grondaia sarà realizzato da un elemento in metallo composto da parti sagomate e preforate atto a garantire una sezione utile di entrata di 300 cm²/m in gronda con una funzione di protezione all'ingresso di insetti nell'intercapedine.

Tipo : Airvent Gronda 300 Ghirotto Tecno Insulation ml x € / ml.....

Campo di impiego:



Pareti divisorie



Solai interpiano



Pareti esterne



Tetti a falde



Solai soffitti

Prodotto: Airvent Gronda 300	Tipo:	H 100
CARATTERISTICHE	U.M.	VALORE
Lunghezza	m	3,00
Spessore	mm	100
Peso	Kg/m	3,00
Area di presa d'aria	cm ² /ml	300
Composizione materiale	Tipo	Aluzink
Colore	Col	Zinco

I valori riportati nella presente scheda tecnica sono da intendersi indicativi in quanto basati unicamente sull'esperienza acquisita e non costituiscono garanzia di ordine giuridico. La Ghirotto Tecno Insulation non si assume alcuna responsabilità sulla posa e sulle prestazioni in opera dei prodotti stessi. I dati riportati sono soggetti alle tolleranze industriali del +/- 10 %. La Ghirotto Tecno Insulation si riserva il diritto di modificare la presente in ogni momento e senza alcun preavviso. Il tecnico dovrà verificare la presente in funzione delle reali situazioni di progetto.